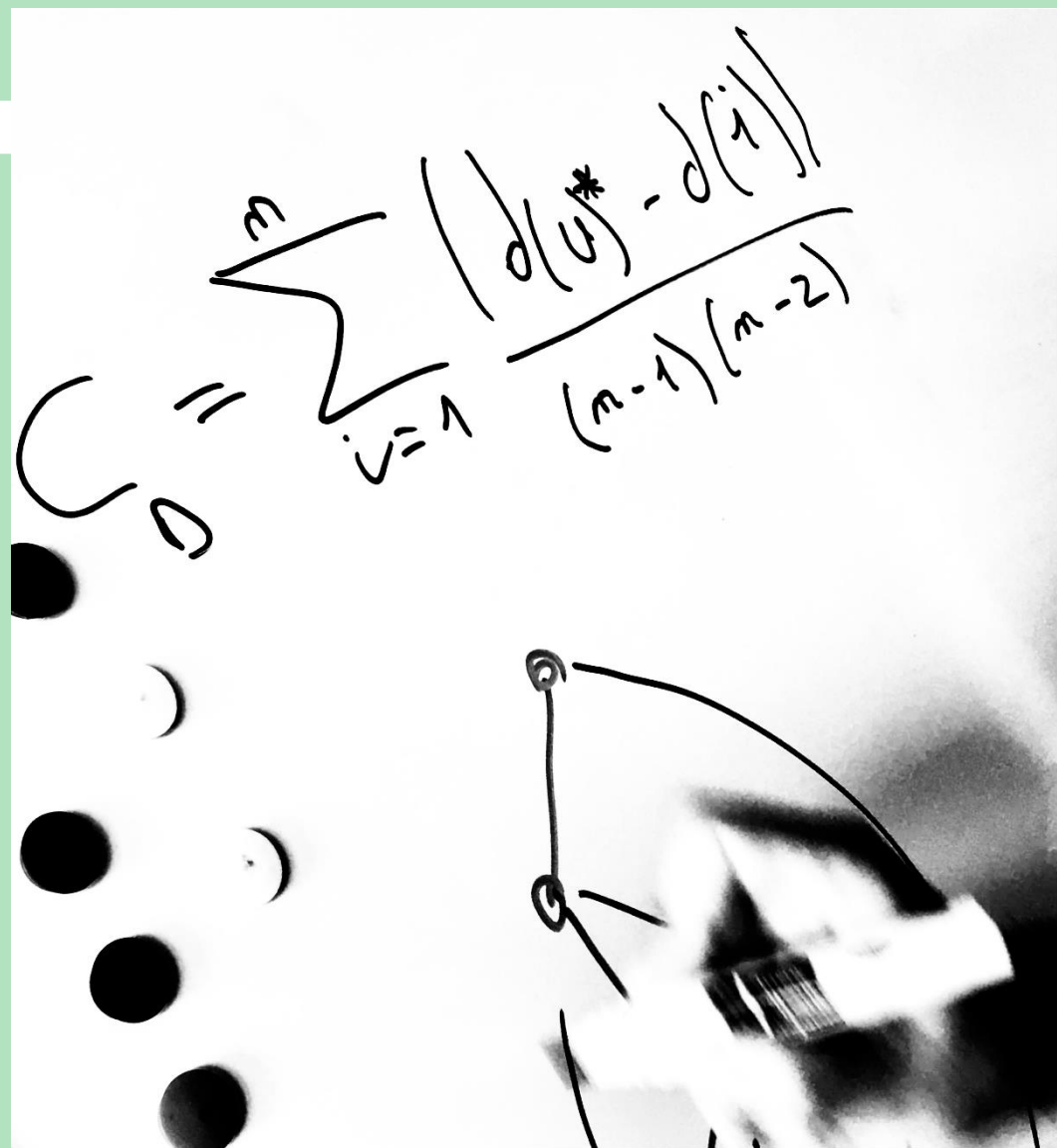




“ Le coeur de métier de notre plateforme, l'accompagnement de projets bioinformatiques ... des données massives aux nouvelles connaissances en sciences de la vie ! ”

## # Accompagnement de projets



### Environnement, Biodiversité & Santé

- Analyses de données -omiques  
 RNA-seq, métagénomique, métatranscriptomique, génomique comparative, réseaux biologiques...
- Développements bioinformatiques  
 Systèmes d'information, calculs scientifiques, programmation, modélisation, biostatistiques...

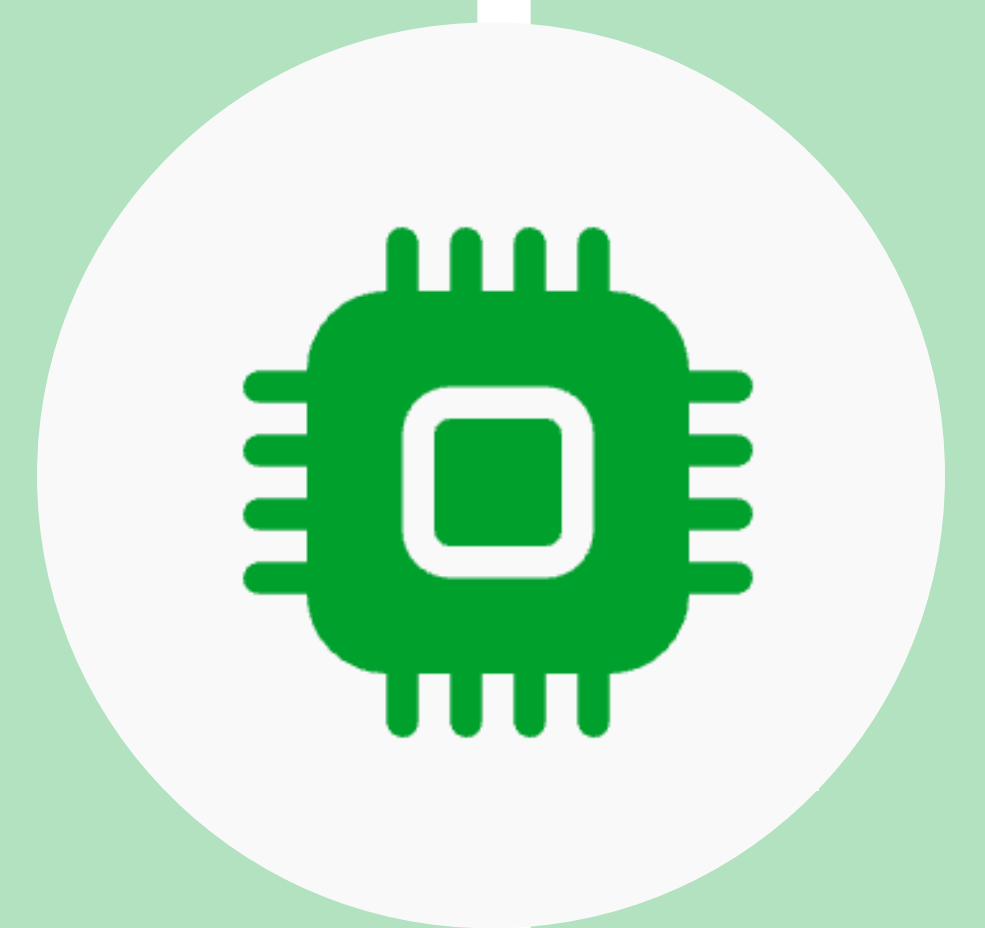


## # Infrastructure numérique mutualisée \*



### Cluster de calcul & Cloud académique (girofle)

Many cores, Big MeM, GPU, baies de stockage, espace projets...



\* En étroite collaboration avec le PI LBBE et l'Institut Français de Bioinformatique

Remerciements : "This work was performed using the computing facilities of the CC LBBE/PRABI."

## # Formations en bioinformatique



### Salle de formation équipée (16 places)

Formations initiales, continues, ateliers, hébergement et encadrement de personnels et de stagiaires...



L'équipe des permanents : Vincent Navratil, Dominique Guyot, Christine Oger, Christophe Blanchet  
 16 rue Raphael Dubois. Batiment Mendel (2ème étage) 69622 Villeurbanne Cedex Villeurbanne.